

STOPSEAL Flexi Coating

Esnek yangın durdurucu ablatif kaplama.

Yangın esnasında alevin ve zehirli gazların geçişini durdurmak üzere, taş yünü levhaların pasif yangın durdurucu özellik kazandırılması için dizayn edilmiş bir kaplamadır. Stopseal® Flexi Coating -10°C +50°C arasında %50 elastikiyet sağlar ve alevin ısısına maruz kaldığında bünyesindeki nemi (ablatif) serbest bırakarak alevin ve dumanın geçişini engelleyen bir katman oluşturur.

Standartları

Stopseal® Flexi Coating, BS EN 1366-4:2006 'ya göre test edilmiştir. 2 saat'e kadar yangın dayanımına sahiptir.

Kullanım Alanları

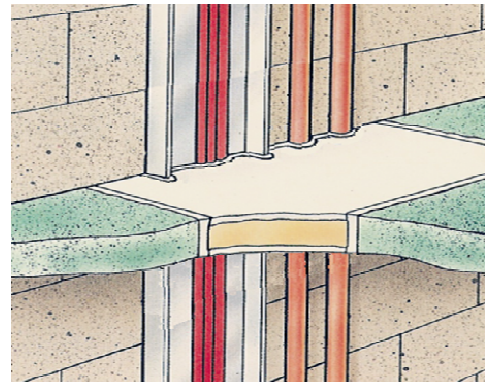
- İç mekânlarda,
- Zemin kenarlarındaki ve dilatasyon boşluklarında,
- Gaz beton duvar ile kat boşlukları arasında derzlerin elastiklik olarak yalıtımında,
- Taş yünü levha yüzeyinin ve tesisat geçişindeki duvar yan yüzeylerin yangına dayanımlı hale getirilmesinde.

Avantajları

- Kullanıma hazırdır.
- Kolay uygulanır.
- Elastiktir.
- Birçok yapı malzemesine mükemmel yapışır.
- Solvent ve halojen içermez.
- Uzun ömürlüdür.
- Detay çözümlerinde kolaylık sağlar.
- Çatlaksız sertleşir.
- Dispersiyon bazlıdır.

Teknik Özellikler

Malzemenin Yapısı	Dispersiyon esaslı
Renk	Beyaz
Yoğunluk	~ 1,40 g/cm ³
Sarfiyat	3,125 kg/m ²
Yüzey Kuruma Süresi	~ 60 dakika (yüzey sıcaklığına bağlı olarak)
Ortam Sıcaklığı	+5 °C ila 40 °C arasında
Uygulama Sıcaklığı	+5 °C ila 30 °C arasında
Kalıcı Elastikiyet	- 5 °C +60 °C 'ye kadar



Uygulama Prosedürü

- Fırça, rulo, mala, spatula ile uygulanabilir.

- Yüzeyle her türlü toz, yağ ve parafinden arındırılır.
- Kuru yüzeylere uygulanır.
- Uygulama yapılacak alanın çevresinde gerekli görülmesi halinde maskeleme bandı kullanılabilir.
- Astarlanmış materyaller, taş yünü levhalar, işlenmiş veya işlenmemiş ağaç yüzeyler için uygundur.

Standart Renkler

- Beyaz

Ambalaj

- 10kg plastik kova.

Raf Ömrü

Uygun depolama koşullarında, üretim tarihinden itibaren 12 aydır. Ambalajları açılan ürünler tüketilmelidir.

Depolama

Açılmamış orijinal ambalajında, serin ve kuru ortamda, dondan korunarak depolanmalıdır. Uzun süreli depolamalarda ise, paletler üst üste konulmamalıdır.

Dikkat !

- **Stopseal® Flexi Coating**, +5°C'nin altında ve +40°C'nin üzerindeki sıcaklıklarda uygulanmamalıdır.
- Düşük sıcaklıklarda kimyasal reaksiyon yavaşlar, bu tava ömrünü ve çalışma zamanını uzatır.
- Taş yünü levhalar üzerinde yaklaşık olarak 3,125 kg/m² sarfiyatla, 2,5 mm kuru film kalınlığı oluşturacak şekilde uygulama yapılmalıdır.
- Minimum 80 kg/m³ yoğunluklu taş yünü, 100 mm kalınlığında kullanılmalıdır.
- Yüksek sıcaklıklar viskoziteyi artırır, kimyasal reaksiyonu hızlandırır ve kürlenme zamanları buna bağlı olarak kısalmır.
- Eğitimli ve sertifikalı uygulayıcılar tarafından uygulanabilir.

Güvenlik Tavsiyeleri

Uygulama esnasında, iş ve işçi sağlığı kurallarına uygun iş elbisesi, koruyucu eldiven, gözlük ve maske kullanılmalıdır. Kürlenmemiş malzemelerin tahriş edici etkilerinden dolayı, bileşenler cilde ve göze temas ettirilmemeli, temas etmesi halinde hemen bol su ve sabunla yıkanmalı, yutulması durumunda acilen doktora başvurulmalıdır. Uygulama alanlarına yiyecek ve içecek malzemeleri sokulmamalıdır. Çocukların erişemeyeceği yerlerde depolanmalıdır. Ayrıntılı bilgi için Güvenlik Bilgi Formu'na (Material Safety Data Sheet) bakılmalıdır.

