

## STOPSEAL Ablative Coating (Brush / Trowel Grade)

### Yangın durdurucu ablatif kaplama.

Yangın esnasında alevin ve zehirli gazların geçişini durdurmak üzere, taş yünü levhaların pasif yangın durdurucu özellik kazandırılması için dizayn edilmiş bir kaplamadır. Stopseal® Ablative Coating -5°C +95°C arasında elastikiyetini korur ve alevin ısısına maruz kaldığında bünyesindeki nemi (ablatif) serbest bırakarak alevin ve dumanın geçişini engelleyen bir katman oluşturur. Brush Grade, fırça kıvamındadır ve Trowel Grade mala kıvamındadır.

### Standartları

**Stopseal® Ablative Coating**, BS 476: Bolum 20'ye göre test edilmiştir. 4 saat'e kadar yangın dayanımına sahiptir (Warrington Assessment Report 181620A).

### Kullanım Alanları

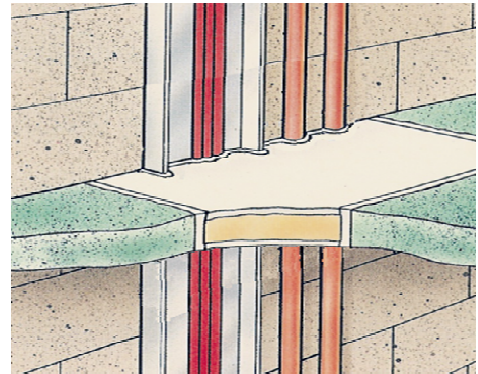
- İç mekanlarda,
- Tuğla, beton, çelik duvarlardan yapılacak yangına dayanıklı kompartımanlaştırma imalatlarında,
- Kazan dairesi veya su deposu gibi daha nemli ortamlarda,
- Taş yünü levha yüzeyinin ve tesisat geçişindeki duvar yan yüzeylerin yangına dayanımlı hale getirilmesinde,
- Kablo ve tesisat borularının yangına karşı yalıtımında,

### Avantajları

- Kullanıma hazırdır.
- Kolay uygulanır.
- Elastiktir.
- Birçok yapı malzemesine mükemmel yapışır.
- Solvent ve halojen içermez.
- Çatlaksız sertleşir.

### Teknik Özellikler

Malzemenin Yapısı	Dispersiyon esaslı	
Renk	Beyaz	
Yoğunluk	~ 1,40 g/cm <sup>3</sup>	
Sarfiyat	Brush Grade	2,8 kg/m <sup>2</sup>
	Trowel Grade	2,2 kg/m <sup>2</sup>
Yüzey Kuruma Suresi	~ 60 dakika ( yüzey sıcaklığına bağlı olarak)	
Ortam Sıcaklığı	+5 °C ila 40 °C arasında	
Uygulama Sıcaklığı	+5 °C ila 30 °C arasında	
Kalıcı Elastikiyet	- 5 °C +60 °C 'ye kadar	



### Uygulama Prosedürü

- Fırça, rulo, mala, spatula ile uygulanabilir.
- Yüzeyler her türlü toz, yağ ve gresden arındırılır.
- Kuru yüzeylere uygulanır.

- Uygulama yapılacak alanın çevresinde gerekli görülmesi halinde maskeleme bandı kullanılabilir.
- Astarlanmış materyaller, taş yünü levhalar, işlenmiş veya işlenmemiş ağaç yüzeyler için uygundur.

## Standart Renkler

- Beyaz

## Ambalaj

- Brush Grade, 20 kg plastik kova
- Trowel Grade, 10 kg plastik kova



## Depolama

Açılmamış orijinal ambalajında, serin ve kuru ortamda, dondan korunarak depolanmalıdır. Uzun süreli depolamalarda ise, paletler üst üste konulmamalıdır.

## Raf Ömrü

Uygun depolama koşullarında, üretim tarihinden itibaren 12 aydır. Ambalajları açılan ürünler tüketilmelidir.

## Dikkat !

- **Stopseal® Ablative Coating**, +5°C'nin altında ve +40°C'nin üzerindeki sıcaklıklarda uygulanmamalıdır.
- **Stopseal® Ablative Coating Brush Grade**, taş yünü levhalar üzerinde yaklaşık olarak 2,8 kg/m<sup>2</sup> sarfiyatla, 1 mm kuru film kalınlığı oluşturacak şekilde uygulama yapılmalıdır.
- **Stopseal® Ablative Coating Trowel Grade**, taş yünü levhalar üzerinde yaklaşık olarak 2,2 kg/m<sup>2</sup> sarfiyatla, 1 mm kuru film kalınlığı oluşturacak şekilde uygulama yapılmalıdır
- Minimum 140 kg/m<sup>3</sup> yoğunluklu taş yünü kullanılmalıdır.
- Düşük sıcaklıklarda kimyasal reaksiyon yavaşlar, bu tava ömrünü ve çalışma zamanını uzatır.
- Yüksek sıcaklıklar viskoziteyi artırır, kimyasal reaksiyonu hızlandırır ve kürlenme zamanları buna bağlı olarak kısalmır.

## Güvenlik Tavsiyeleri

Uygulama esnasında, iş ve işçi sağlığı kurallarına uygun iş elbisesi, koruyucu eldiven, gözlük ve maske kullanılmalıdır. Kürlenmemiş malzemelerin tahriş edici etkilerinden dolayı, bileşenler cilde ve göze temas ettirilmemelidir, temas etmesi halinde hemen bol su ve sabunla yıkanmalı, yutulması durumunda acilen doktora başvurulmalıdır. Uygulama alanlarına yiyecek ve içecek malzemeleri sokulmamalıdır. Çocukların erişemeyeceği yerlerde depolanmalıdır. Ayrıntılı bilgi için Güvenlik Bilgi Formu'na (Material Safety Data Sheet) bakılmalıdır.